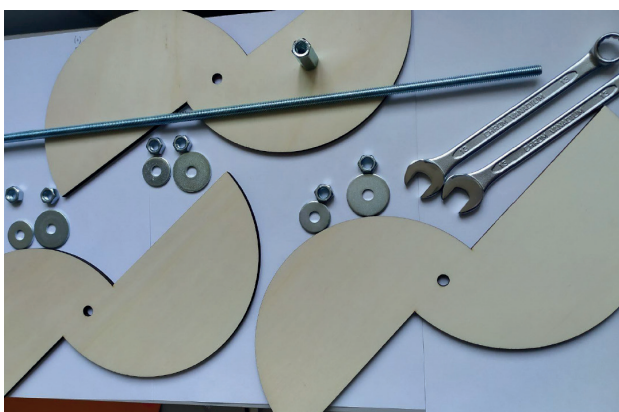
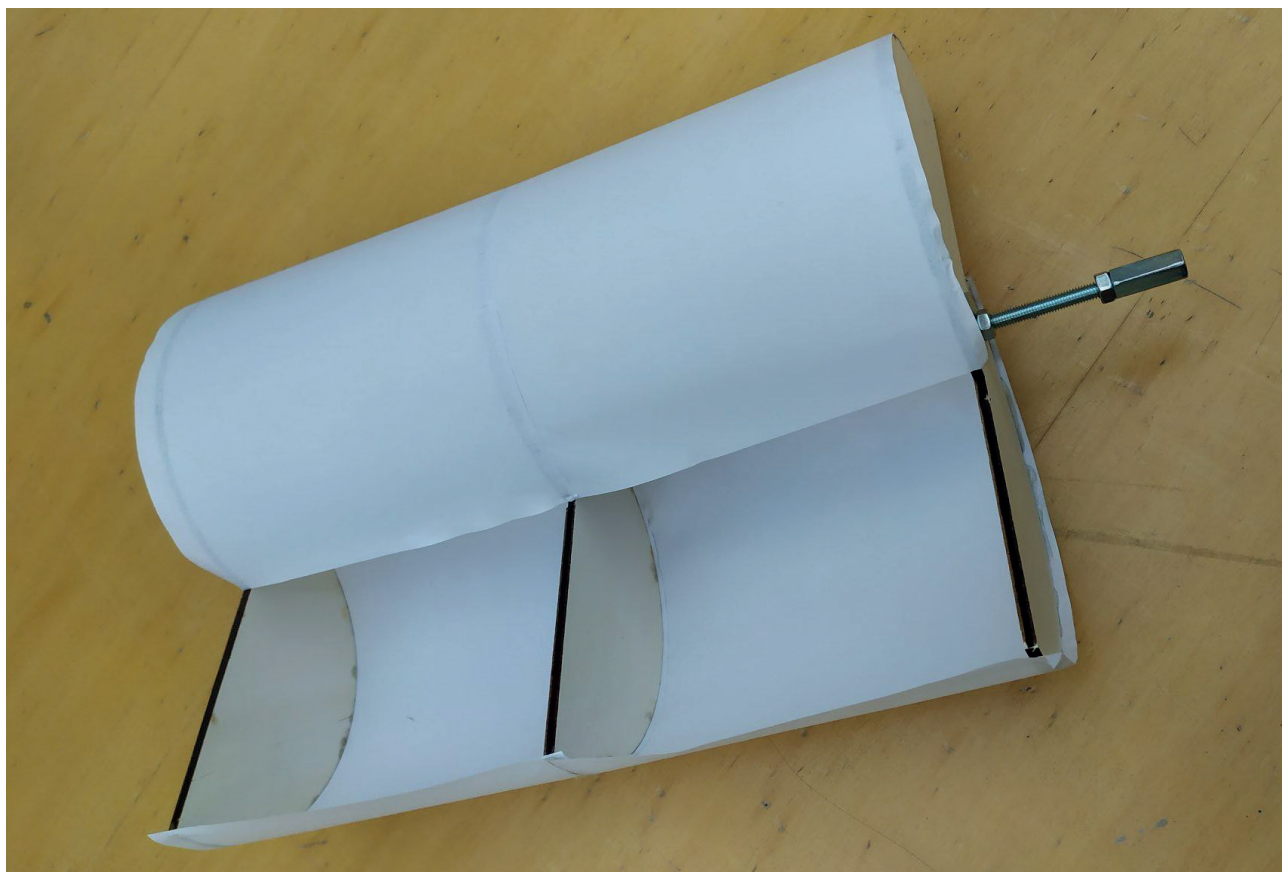


Istruzioni per l'assemblaggio della Girante Grande tipo Savonius

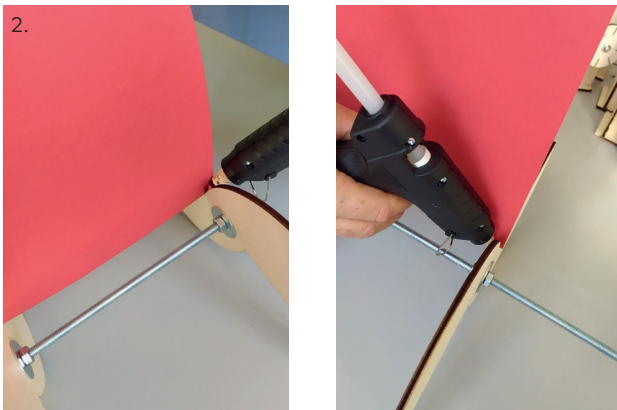
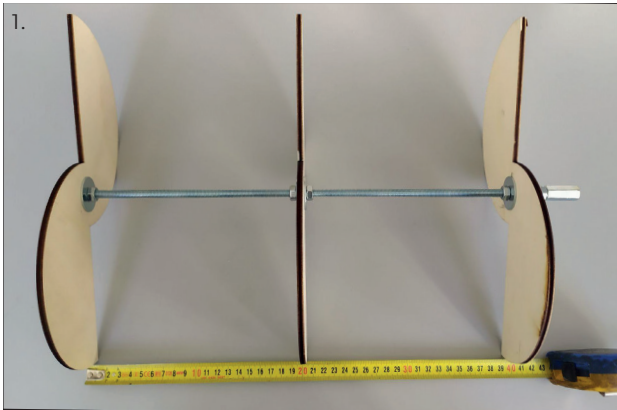


Lista dei componenti

- 1 albero altezza 45 cm
- 1 giunto
- 7 dadi da 8 mm
- 3 rondelle grandi
- 3 rondelle piccole

Assemblaggio

1. Posizionare e bloccare le parti ogni 20 cm nel caso di utilizzo di n.4 fogli in cartoncino A4.
2. Procedere all'incollaggio dei fogli sul rotore.
3. Concludere l'assemblaggio come in figura e procedere al montaggio su una base generatore tramite l'utilizzo del giunto.



Ringraziamenti

La girante è stata progettata e realizzata dalla cooperativa scolastica ENERTECH della classe 3° A di Elettronica ed Elettrotecnica dell'ISILTP di Verrès.